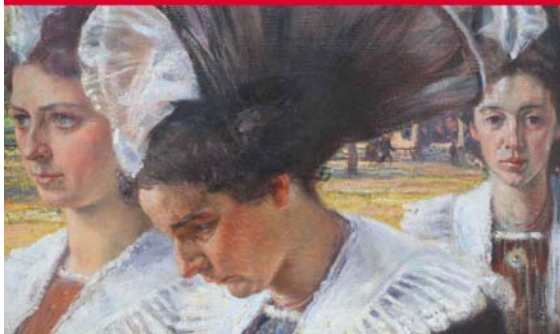


Landstreichmusik
Altfrentsch unterwegs



■ MUSIQUES
■ SUISSES

landstreichmusik.ch
matthiaslincke.ch

Landstreichmusik, Altfrentsch unterwegs

August 2016, Musiques Suisses
mit Matthias Lincke, Christine Lauterburg,
Dide Marfurt, Simon Dettwiler, Elias Menzi
und Matthias Härtel

matthiaslincke.ch/altfrentsch.htm
musiques-suisse.ch

"Altfrentsch unterwegs" mit Matthias Lincke's Landstreichmusik

"Walzerwahnsinn" und "urige" Tänze vom "Landler" bis zum "Hierig": Die wilde Appenzeller Tanzmusik der berühmten Alpstubeten, welche die Kirche in vergangenen Jahrhunderten wiederholt zu landesweiten Tanzverboten bewog, existiert noch. Bloss wird sie kaum gespielt.

In alten Handschriften und auf Schellack-Platten lagert sie in Archiven und wartet darauf, wieder zum Leben erweckt zu werden. Der Aufgabe, diese wunderbare Volksmusik wieder zurück "unters Volk" zu bringen, widmet sich die Landstreichmusik im Projekt "Altfrentsch unterwegs".

Die Arbeit an "Altfrentsch unterwegs" hat ihre Wurzeln im Projekt "Dä Giigämaa unterwäx".

Seit Jahren pflegt "Giigämaa" Matthias Lincke mit seinen „Landstreichern“ im Rahmen von Konzerten und Stubeten Spielarten des Stegreifspiels. Durch ihren unverkrampften, schwungvollen Umgang mit Schweizer Volksmusik begeistern sie dabei ein Publikum von jung bis alt.

Insbesondere die Altfrentsche Appenzellermusik hat es den Weggefährten angetan.

"Altfrentsch", ein heute nur noch selten gebrauchter Begriff im Appenzeller Dialekt, geht zurück auf den deutschen Ausdruck "altfränkisch". Vom mittelhochdeutschen "altfrenkisch" herrührend ("in der Art der alten Franken") bedeutet er soviel wie "altmodisch", "nach altem Brauch".

Dieser Begriff dient als Motto für die aktuelle Produktion der Landstreichmusik. Im August 2016 erscheint auf dem Label Musiques Suisses die die CD "Altfrentsch". Diese wird im Rahmen der Stubete am See in der Tonhalle Zürich am 20. August getauft und reist danach im Gepäck der bunten Landstreicher-Truppe mit zu manchem Konzert oder Stubete-Anlass.

Unter folgendem Link finden sich Hörmuster und ausserdem ein spannender Einblick in die Aufnahmen im legendären Radiostudio 1 Zürich anhand eines kurzen Promo-Clips:

http://matthiaslincke.ch/tontraeger_demo.htm

Im Rahmen einer lockeren Schweizer Tournee von 30 Konzerten wird die Landstreichmusik bis Frühling 2017 in diversen Zusammensetzungen in Erscheinung treten. In Duo- bis Sextett-Besetzung wird "Giigämaa" Matthias Lincke mit wechselnden Weggefährten unterwegs sein, darunter die legendäre Jodlerin und "Giigäfrou" Christine Lauterburg.

Matthias Lincke (Geige, Gesang)

Christine Lauterburg (Gesang, Geige, Bratsche, Besen)

Dide Marfurt (Halszither, Drehleier, Dudelsack, Trümpi, Trommel)

Simon Dettwiler (Schwyzerörgeli)

Elias Menzi (Appenzeller Hackbrett)

Matthias Härtel (Kontrabass, Geige, Gesang)